



**НАУКОВО-ДОСЛІДНА АРХЕОЛОГІЧНА ЛАБОРАТОРІЯ
ХЕРСОНСЬКОГО ДЕРЖАВНОГО УНІВЕРСИТЕТУ**

Як усе починалось?

З 1997 року щорічно під керівництвом кандидата історичних наук, Билкової Валерії Павлівни, професійного археолога, студенти історичного факультету Херсонського державного університету проходили археологічну практику, на підставі відкритих листів, виданих Інститутом археології НАН України



Подальший процес обробки та зберігання археологічних колекцій поставив питання про необхідність створення науково-дослідної археологічної лабораторії



У 2001 році науково-дослідна археологічна лабораторія створена!



Діяльність археологічної лабораторії охоплює два важливі напрями роботи:

Навчальний



Науково-дослідницький



З 2015 року лабораторію очолює
Сергій НЕМЦЕВ, випускник Херсонського
державного університету, археолог, член
Національної Спілки археологів України



Археологічна лабораторія ХДУ робить значний внесок у збереження національної культурної спадщини нашої держави щороку – завдяки роботі археологічної експедиції, яку вона організовує



Цього року завдяки її керівникові був встановлений охоронний знак на місці античного городища “Скелька”, а після сезону роботи археологічної експедиції ХДУ там припинилися нелегальні розкопи – зупинилось пограбування та руйнація пам’ятки археології



А цього, 2020 року, завдяки
ректорові ХДУ – **Олександр СІВАКОВСЬКОМУ**
було прийняте важливе рішення про створення
Археологічного музею







Створення Археологічного музею – важливий крок для забезпечення збереженості культурної спадщини України та нові перспективи для розвитку науки в Херсонському державному університеті





№147



№42



№177



№25



№155



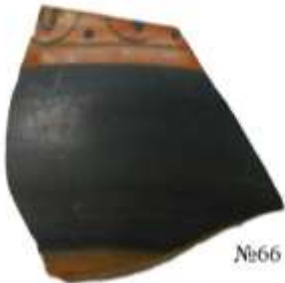
№16



№53



№24



№66



№83



№77



№89

№87

№66



№88









